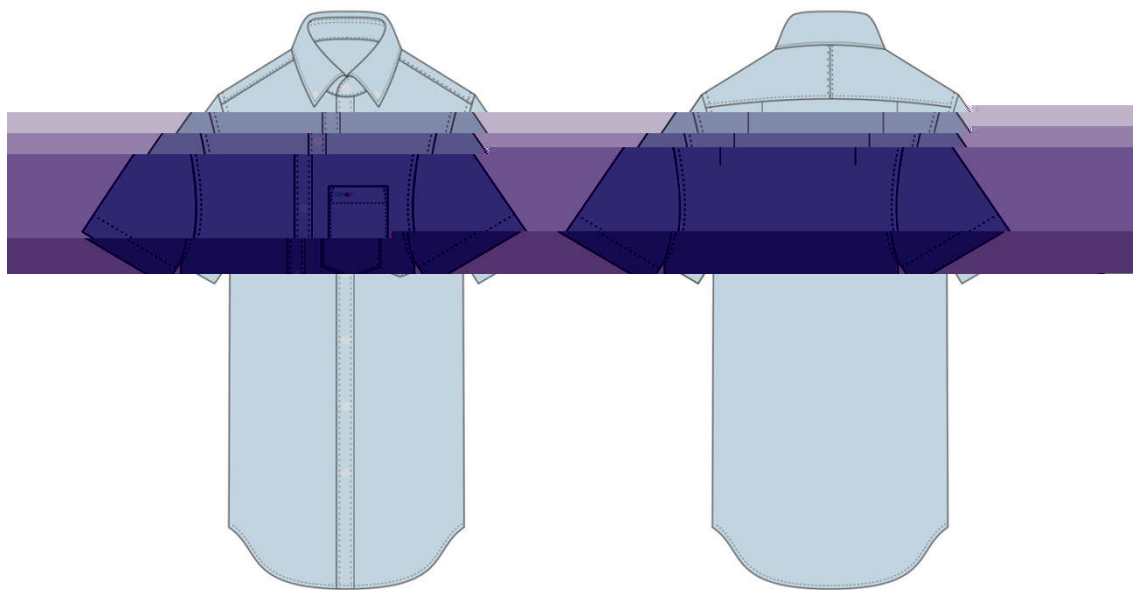




## 形象工作服

- 夏装：T恤
- 冬装：双层马甲

## 南南铝男装衬衣款式



### 形象工作服夏装-T恤

夏装

恤衫



男装



女装



成分: CVC 60%棉 40%涤纶  
颜色: 男装浅蓝 女装浅粉

里料

里料说明:

价格: T恤 元/件

### 形象工作服冬装-双层马甲



男装



男装背面



女装



女装背面

#### 面料

面料说明:

成分: 100%涤纶  
颜色: 男装浅蓝 女装浅粉

#### 里料

里料说明:

成分: 摇粒绒 100%涤纶 180g  
颜色: 灰色

冬装  
双层马甲

价格: 马甲 元/件



# 劳保功能服

- 普通岗位
- 铸造工
- 维修工
- 质检工
- 化验工
- 防静电工种

### 劳保功能服-普通岗位

#### 劳保功能服-普通岗位-上衣面料

面料说明:

成分: CVC 60%棉 40%涤纶  
后处理: 轻磨毛 颜色: 浅蓝

夏装

冬装

#### 劳保功能服-普通岗位-裤子面料

面料说明:

成分: CVC 60%棉 40%涤纶  
后处理: 轻磨毛 颜色: 藏青

夏装

冬装



男装

女装

夏装价格: 上衣: 元/件 裤子: 元/条

冬装价格: 上衣: 元/件 裤子: 元/条

## 劳保功能服-特殊工种-铸造工-阻燃服

### 劳保功能服-阻燃服-上衣面料

#### 面料说明:

成分: 100%棉  
后处理: 阻燃 颜色: 藏青

夏装

冬装

### 劳保功能服-阻燃服-裤子面料

#### 面料说明:

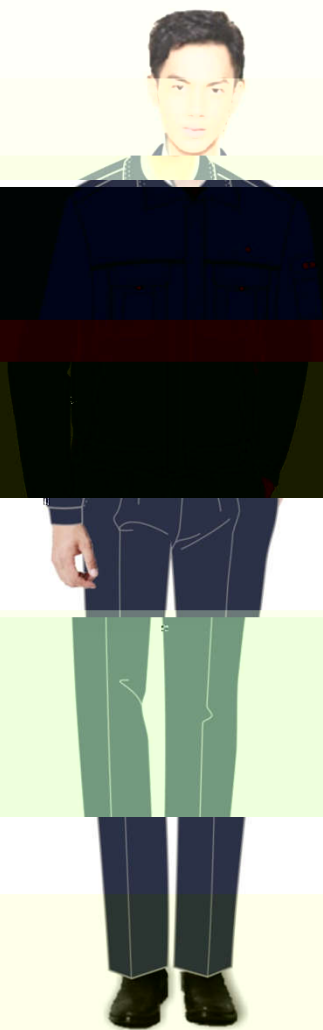
成分: 100%棉  
后处理: 阻燃 颜色: 藏青

夏装

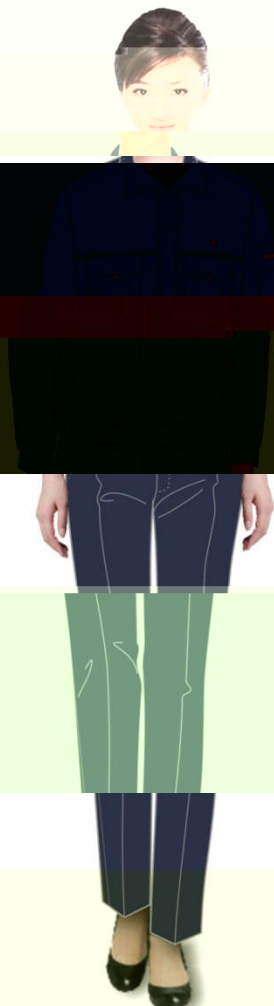
冬装

夏装价格: 上衣: 元/件 裤子: 元/条

冬装价格: 上衣: 元/件 裤子: 元/条



男装



女装

劳保功能服-特殊工种-维修工-维修服

劳保功能服-维修服-上衣面料

面料说明:

成分: CVC 60%棉 40%涤纶  
后处理: 轻磨毛 颜色: 橙红色

夏装

冬装

维修工

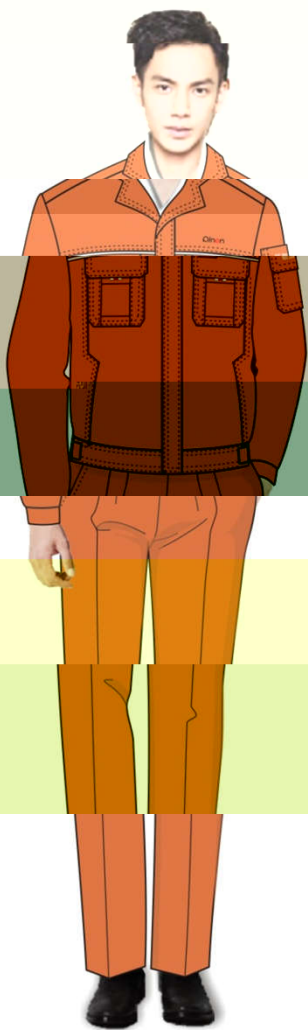
劳保功能服-维修服-裤子面料

面料说明:

成分: CVC 60%棉 40%涤纶  
后处理: 轻磨毛 颜色: 橙红色

夏装

冬装



男装



女装

夏装价格: 上衣: 元/件 裤子: 元/条

冬装价格: 上衣: 元/件 裤子: 元/条



### 劳保功能服-特殊工种-质检工

劳保功能服-质检员服装-上衣面料

面料说明:

成分: CVC 60%棉 40%涤纶  
后处理: 轻磨毛 颜色: 土红色

夏装

冬装

劳保功能服-质检员服装-裤子面料

面料说明:

成分: CVC 60%棉 40%涤纶  
后处理: 轻磨毛 颜色: 藏青

夏装

冬装

夏装价格: 上衣: 元/件 裤子: 元/条

冬装价格: 上衣: 元/件 裤子: 元/条



男装



女装

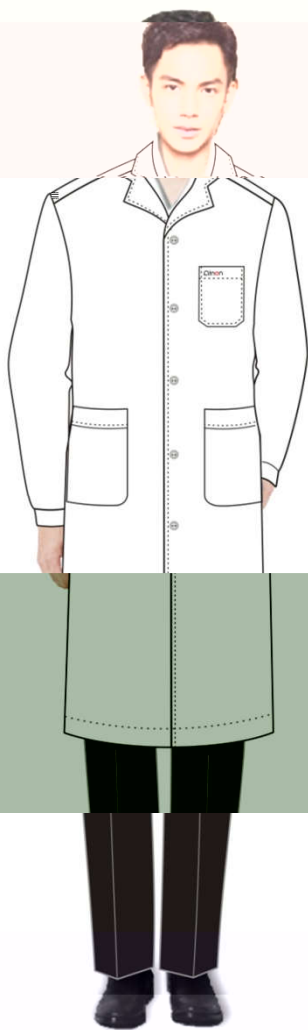
质检工

### 劳保功能服-特殊工种-化验工

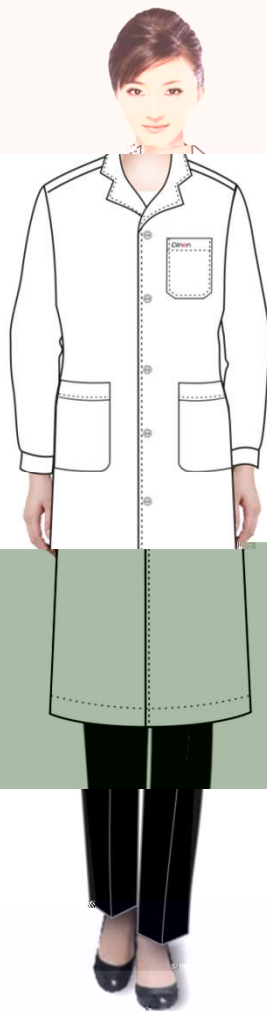
劳保功能服-化验员服装-上衣面料

面料说明:

成分: 17% 35% 棉 65% 涤纶  
颜色: 漂白



男装



女装

价格: 元/件

化验工



### 劳保功能服-特殊工种-防静电工种

#### 劳保功能服-防静电服-上衣面料

面料说明:

成分: CVC 60%棉 40%涤纶  
后处理: 轻磨毛 防静电 颜色: 浅蓝

夏装

冬装

#### 劳保功能服-防静电服-裤子面料

面料说明:

成分: CVC 60%棉 40%涤纶  
后处理: 轻磨毛 防静电 颜色: 藏青

夏装

冬装

夏装价格: 上衣: 元/件 裤子: 元/条

冬装价格: 上衣: 元/件 裤子: 元/条